

rozsdamentes acél szelvények:	DIN 1.4301
horganyzott acél szelvények:	S235, 120 µm tűzhorgany
csavarok, saválló:	A2 (V.Nr 1.4301)
hegesztés:	min. II.osztályú

megbízó: Duna-Ipoly Nemzeti Park Igazgatóság

készítette: Speleotech-Team Kft.

2016. október 14.

VEKOP-4.2.1.-15-2016-00002

"A PILISI BIOSZFERA REZERVÁTUM ÉS A VILÁGÖRÖKSÉGRE JELÖLT BUDAI TERMÁLKARST BARLANGJAIBAN TALÁLHATÓ GEOLÓGIAI ÉRTÉKEK ÉS DENEVÉRFAJOK VÉDELME ÉS BEMUTATÁSA

Általános

Konzignáció

kiviteli tervhez

L.04.01

Keresztvas és zárszerkezet

1:5

megj.:

készlete:

Duna-hípoly Nemzeti Park

Igazgatóóság

Speleodtech-Team Kft.

2016. október 14.

VEKOP-4.2.1.-15-2016-00002

"A PLUSZ BIOSZFERA REZERVÁTUM ÉS A VILÁGÖRÖKSÉGRE
JELÜLT BUDAI TERMÁLKARSZT BARLANGJÁBAN
TALÁLHATÓ GEOLÓGIAI ÉRTÉKEK ÉS DENEVERFAJOK
VÉDELME ÉS BEMUTATÁSA

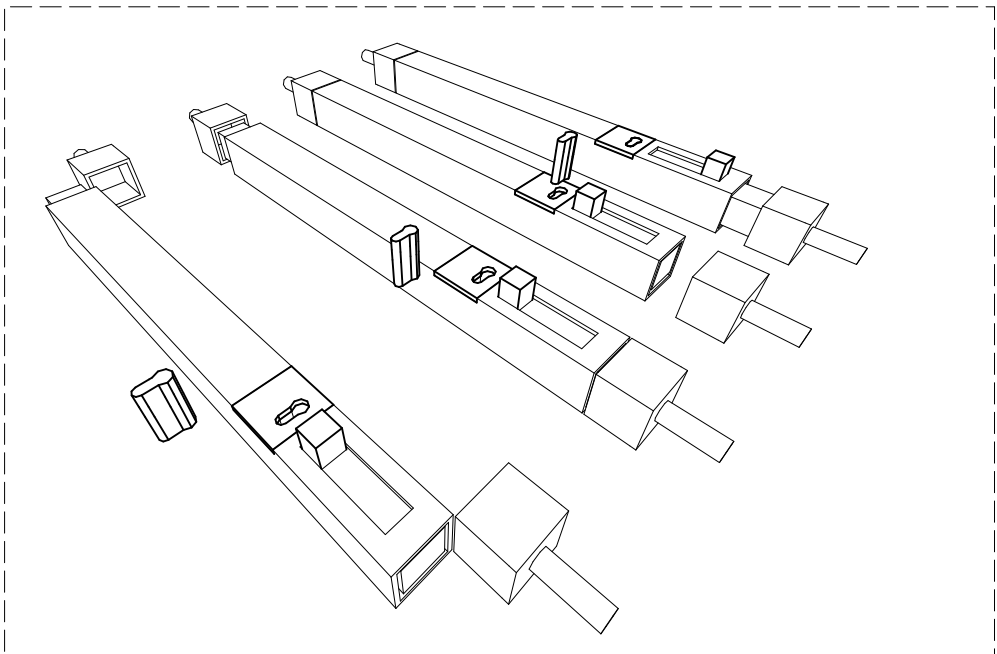
Általános

Konsignáció

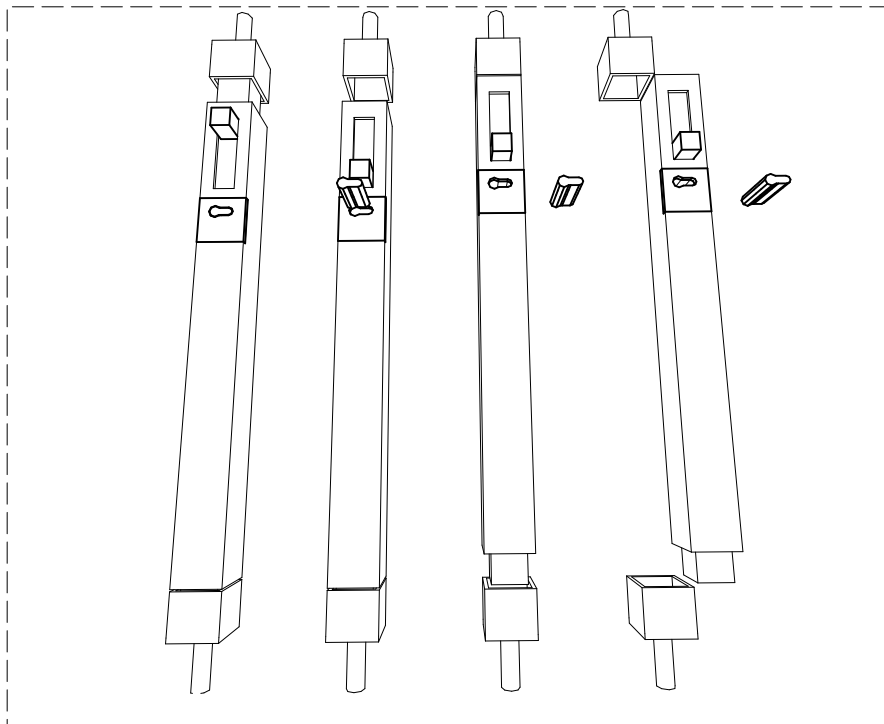
kivitel terhez

L.04.02

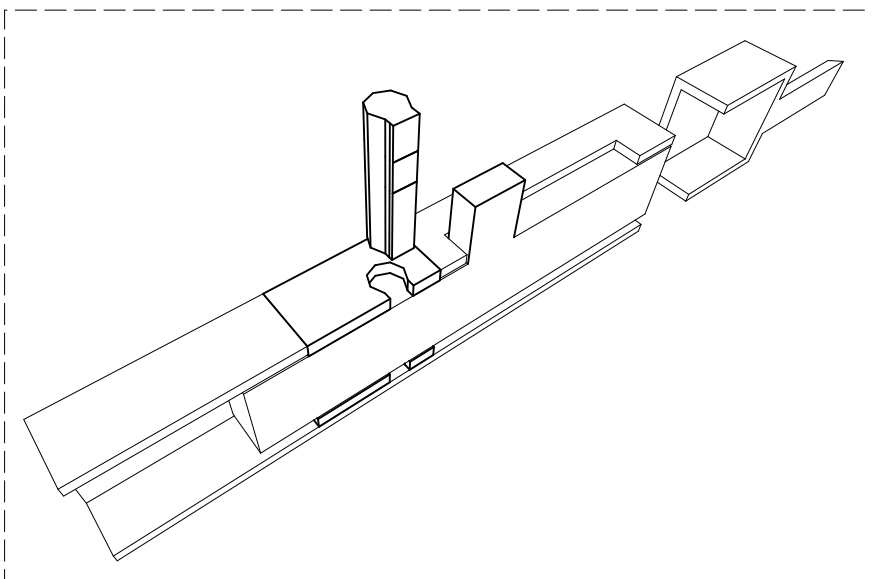
Keresztvas és zárszerkezet
3D



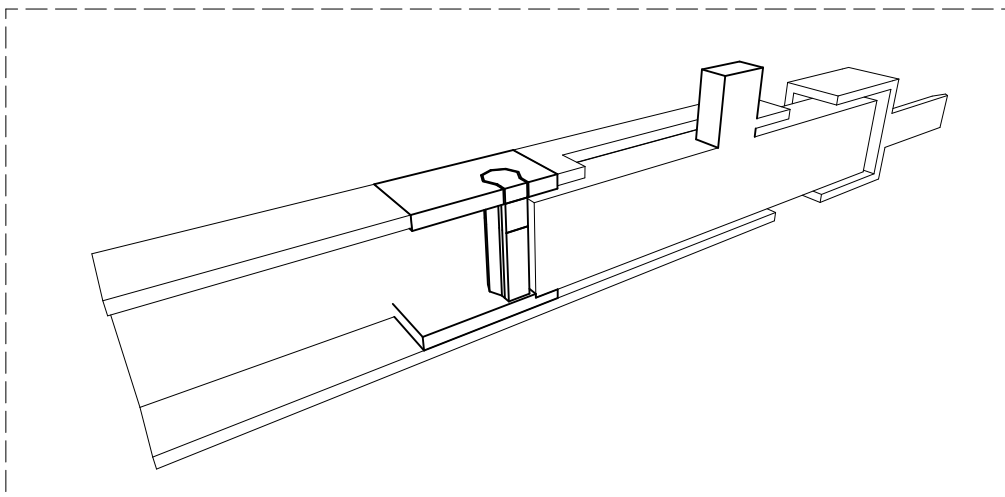
nyitás 1



nyitás2



zár metszet nyitva



zár metszet zárva